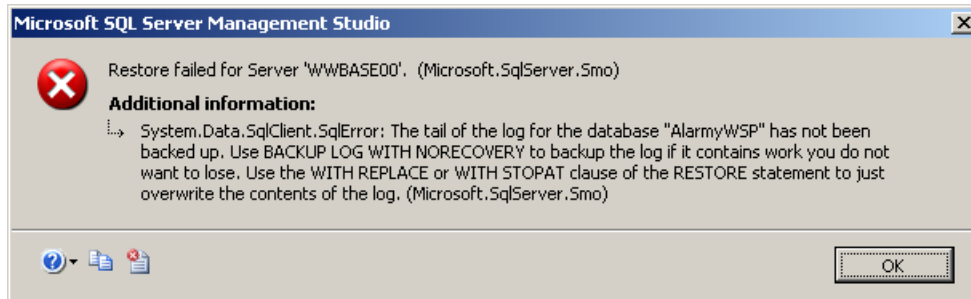


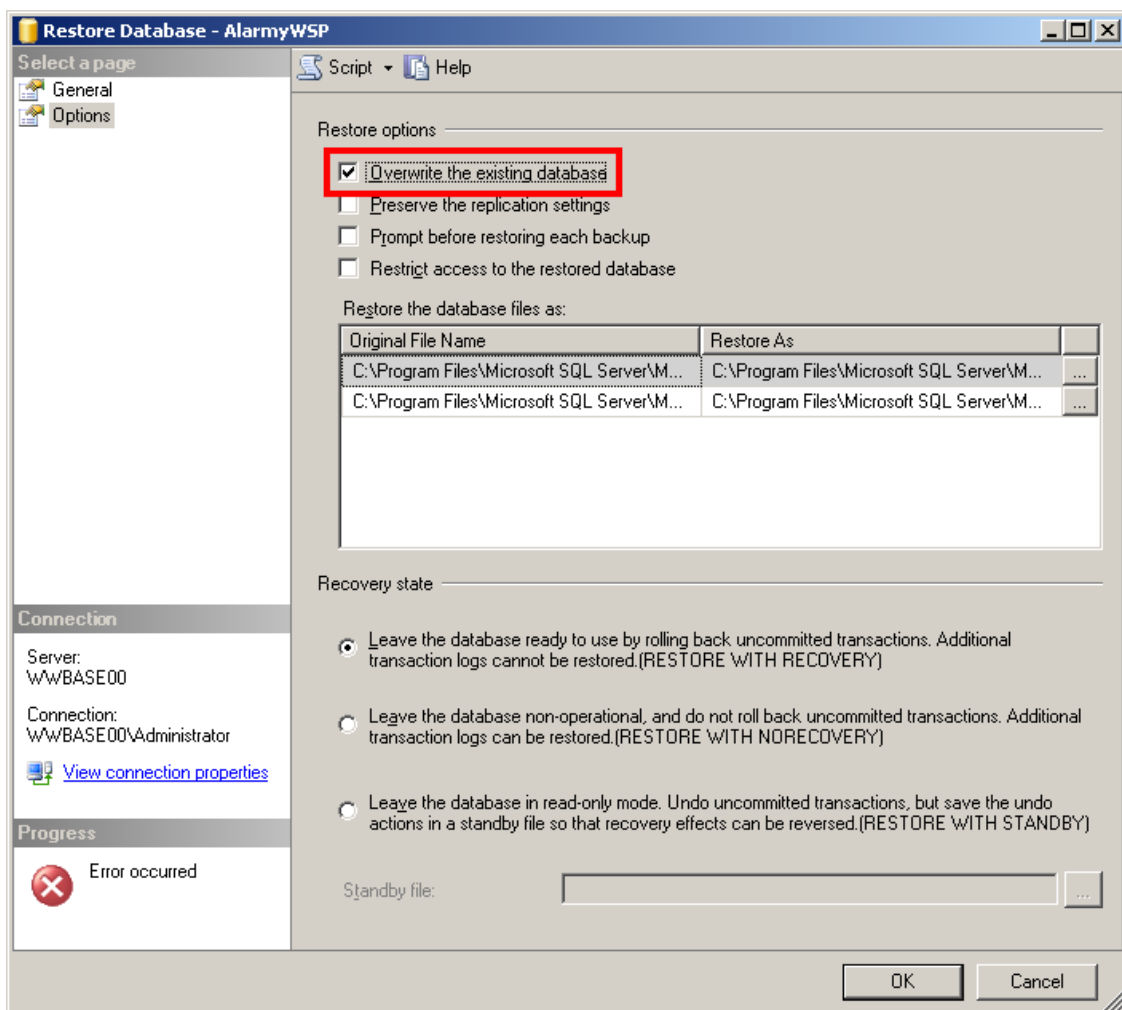
## I. Komunikat z błędem

**UWAGA:** Podczas wykonywania Restore należy zapewnić wyłączność bazy danych, a więc żaden program nie może być połączony z bazą danych.



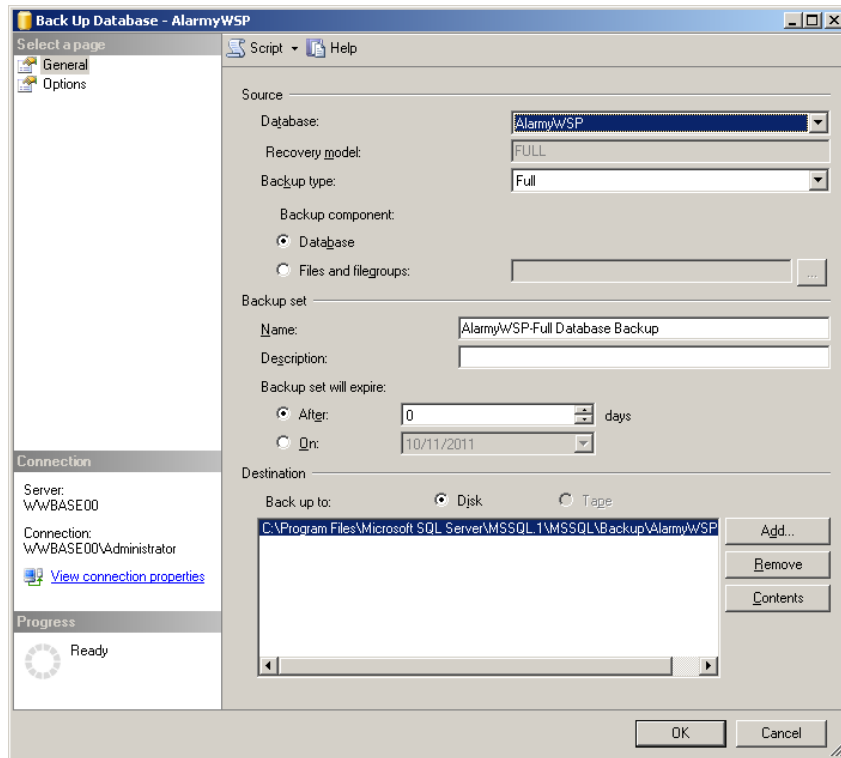
Rysunek 1 Komunikat z błędem podczas wykonywania Restore

## II. Sposób rozwiązania problemu z zaznaczeniem opcji "Overwrite the existing database"

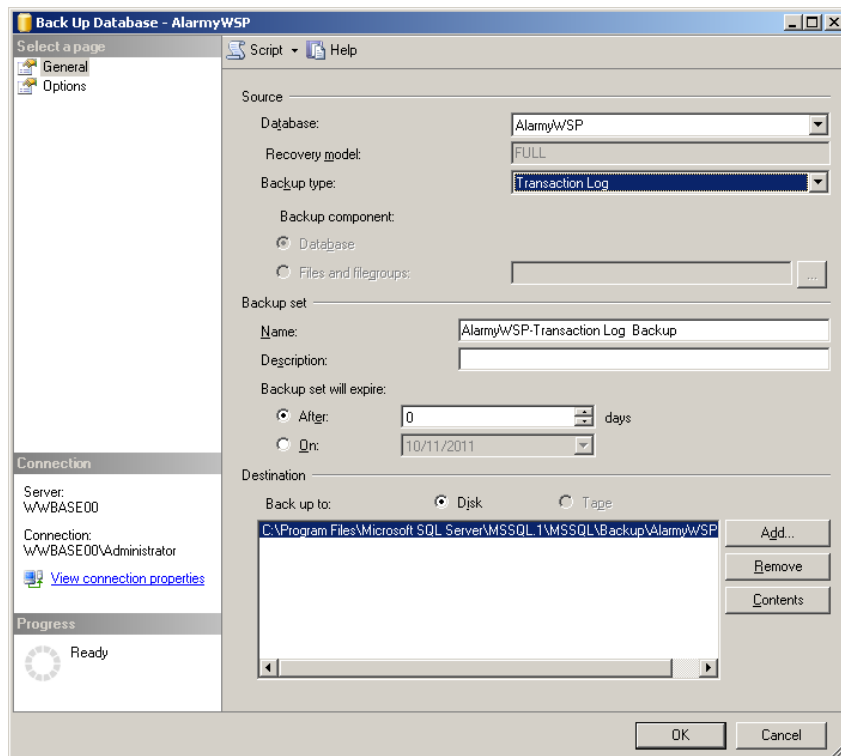


Rysunek 2 Zaznaczenie opcji "Overwrite the existing database" pozwoli zrealizować Restore bez błędu

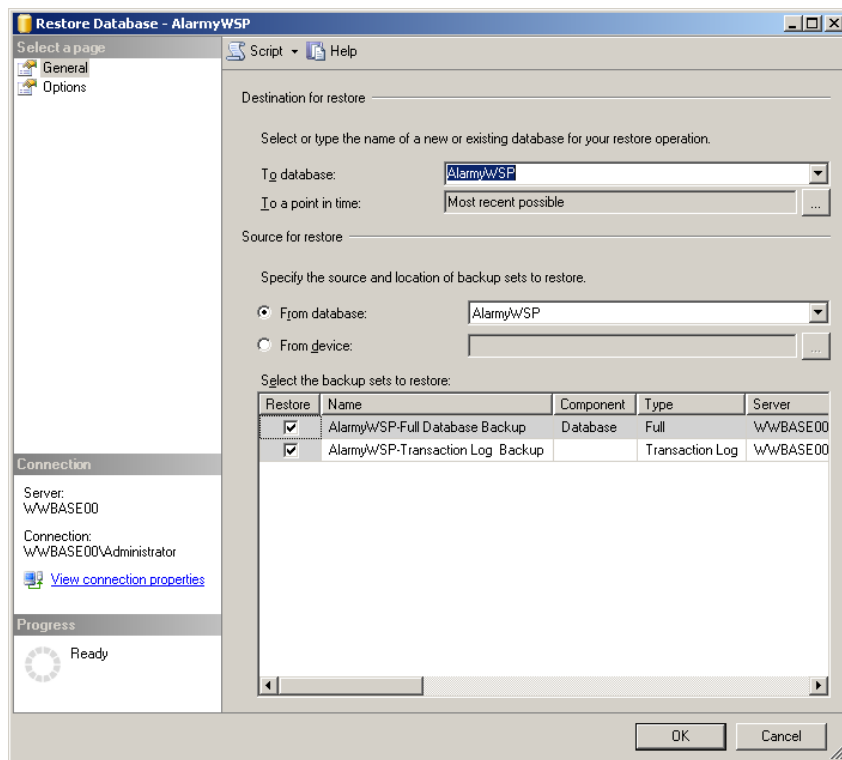
### III. Sposób rozwiązania problemu z wykonaniem backupu logu transakcyjnego



Rysunek 3 Wykonanie backupu bazy danych



Rysunek 4 Wykonanie backupu logu transakcyjnego



Rysunek 5 Wygląd okna Restore po zrealizowaniu backupu bazy i pliku transakcyjnego